

Saison
2013/2014
Section sportive
Dijon Hockey Club



PROMU EN U18
ELITE A

www.dijonhockey.fr
contact@dijonhockey.fr

Section sportive

Fort de plus de 300 licenciés avec une école de glace comptant plus de 60 jeunes joueurs et une équipe première évoluant en Ligue Magnus, le Dijon Hockey Club s'est fixé comme objectif d'être un **club formateur de premier plan** dans le paysage du hockey sur glace français. Pour cela, il s'est doté depuis plusieurs années d'une « section sportive » en partenariat avec un collège et trois lycées dijonnais. Avec le succès de sa filière de formation «*made in Dijon* » le DHC effectue désormais une détection au niveau régional et national :

- exportation d'un jeune en championnat suédois (Anthony Guttig)
- sélection de jeunes en équipe de Ligue Magnus (Ritz, Chabert, Mahier, Evrard...)
- élus Meilleurs Espoirs de la Ligue Magnus
2009 : Anthony Guttig
2013 : Nicolas Ritz
- intégration en équipes de France jeunes (Nicolas Ritz, Quentin Mahier, Jacques Evrard, Jules Fricker, Edgar Lacroix, Jules Milesi, Arthur Montenoise-Oudot et Sophie Leclerc...),

Afin de mener de front réussite scolaire et développement sportif, le DHC s'est structuré de façon complète grâce à un encadrement qualifié et adapté.



"made in Dijon"

Jeunes convoqués en Equipe de France

Ducs depuis leurs débuts, ou seulement depuis peu, ils ont été titulaires ou remplaçants soit en Ligue Magnus et/ou chez les Bleus de l'équipe de France. Voici un panel de jeunes sélectionnés récemment, de quoi prouver la montée en puissance de la formation au sein du club.



Alexane VILLAIN,
2 sélections, classe de 3^e



Sophie LECLERC,
13 sélections, classe de 2^e



Jules MILESI
26 sélections, Terminale S



Nicolas RITZ 98 sélections,
5 championnats du monde, élu
meilleur attaquant du mondial
U20 2011, Ecole Sup de Co



Jules FRICKER
14 sélections, Terminale S



Quentin MAHIER,
68 sélections, Bac S - STAPS



U18 Champions de France Elite B en 2010 et en 2013



Edgar LACROIX
3 sélections, classe de première.



Jacques EVRARD
24 sélections, Bac S - STAPS



Arthur MONTENOISE
15 sélections, classe de première.



Horaires aménagés

Chaque semaine, les hockeyeurs bénéficient de :

- 3 heures d'entraînement sur glace (heures spécifiques Section Sportive, plus 3 heures en équipes) planning sous réserve de modification

- deux séances de préparation physique au CREPS de Dijon

+ 3h de soutien scolaire encadré en salle dans le cadre de la patinoire



Lundi

16h30 - 17h30 Collège

U 15 20h - 21h

U 18 21h - 22h

Mardi 8h30 - 9h30 Lycée

16h15 - 17h30 Muscu CREPS collège et lycée

U 13 19h - 20h

U 15 20h - 21h

Mercredi

14h15 - 15h45 Muscu CREPS collège

16h00 - 17h30 Muscu CREPS lycée

U 13 20h - 21h

U 18 21h15 - 22h15

Jeudi

8h30 - 9h30 Lycée

16h30 - 17h30 Collège

Vendredi

16h30 - 17h30 Collège

U 13 19h - 20h

U 15 20h - 21h

U 18 21h15 - 22h15



	lundi	mardi	mercredi	jeudi	vendredi
8h					
9h		Lycee		Lycee	
10					
11					
12					
13					
14			Muscu CREPS Collège		
15					
16					
17	Collège	Muscu CREPS collège et lycée	Muscu CREPS Lycee	Collège	Collège
18					
19					
20		U 13			U 13
21	U 15	U 15	U 13		U 15
22	U 18		U 18		U 18
23					

Les établissements scolaires



Collège Les Lentillères

Les collégiens sont hébergés à l'internat du Lycée Marcelle Pardé, situé au centre ville, à deux pas de la gare de Dijon.

<http://col21-leslentilleres.ac-dijon.fr>



Le suivi scolaire des joueurs se fait par internet (scolastance et scolinfo), logiciel permettant de voir les notes et appréciations des élèves en temps réel.



Lycée Hippolyte Fontaine

lyceehfontaine.fr



- 40 chambres individuelles
- 11 chambres doubles
- 2 salles télévision et vidéo
- 2 salles détente- animation
- 1 cuisine aménagée
- 1 téléphone à carte
- 1 cour intérieure

Lycée Les Arcades

lyceelesarcades.com



Lycée Jean Marc Boivin

accueil de nombreuses sections sportives d'autres disciplines Exemple foot-ball : les cadets de la section sportive du lycée Jean-Marc-Boivin ont été sacrés champions de France....

<http://lyc21-boivin.ac-dijon.fr>



Le bâtiment de la patinoire, à côté du Parc des Sports

■ piste : 56x26 m

■ vestiaire spécial Section sportive avec casiers individuels.



CREPS

www.creps-bourgogne.fr

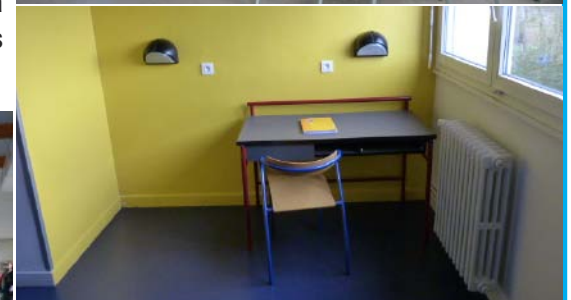
Centre de Ressources, d'Expertise et de Performance Sportive

Le CREPS est un établissement public du Ministère des Sports, de la Jeunesse, de l'Éducation Populaire et de la Vie Associative.

Installé dans un parc boisé de 26 hectares, le CREPS de Bourgogne - Dijon est piétonnier et non fumeur. Il accueille principalement des sportifs qui souhaitent accéder au haut niveau.

Le CREPS doit, ainsi, être identifié :

- comme une structure adaptée pour l'accueil et le développement des pratiques sportives de haut-niveau,
- comme un opérateur public des formations professionnelles des métiers du sport et de l'animation, comme un lieu de travail et de réflexion pour des séminaires, réunions, conférences, stages,
- comme un dispositif d'accueil dont la capacité et la qualité offrent aux stagiaires les meilleures conditions de séjour."



Le CREPS est situé à 300 m d'une station de tramway T1 qui le relie directement à la gare SNCF Dijon Ville.

L'équipe pédagogique



Staff sportif



Préparateur Physique
Romain HURTAULT
Master 2 Entraînement et Préparation Physique
Diplôme Universitaire de Préparation Physique Gilles Cometti



Entraîneur Général
Jonathan PAREDES
Titulaire du BEES 2^e degré Hockey
Licence STAPS
Entraîneur Equipe de France U16

Entraîneur

Michel CELESTIN
Titulaire du BEES 1 Hockey sur Glace



Staff médical



Frédéric MILESI
Médecin



Olivier MANGIN
Ostéopathe



Anne-Claude BROCHOT
Kinésithérapeute

Staff administratif



Olivier RITZ Président du DHC
Membre du comité directeur de la FFHG
Président de la commission de réflexion RH et Formation

Catherine RITZ
Responsable administrative



Responsable commission mineurs
Patrick SARRAZIN





Tarifs

Saison 2013/2014

■ Internes : Internat au creps

Collégiens et Lycéens = 400 €* / mois

Ce prix comprend : **Logement semaine et week end compris**

+ Repas des soirs de la semaine

+ Repas soirs et midis des weeks end

+ Gouters + Aide aux devoirs + Affûtage

* possibilité de déduire 25 € par week end lorsque l'enfant rentre dans sa famille

■ Externes :

Collégiens et Lycéens = 70 € / mois

Ce prix comprend : **Gouters + Aide aux devoirs + Affûtage**

www.dijonhockey.fr

Date limite d'envoi des dossiers
de candidature : **20 avril 2013**
Le planning de la journée du 1^{er} mai
sera sur le site à partir du 20 avril.

Renseignements

au téléphone

Dijon Hockey Club

03 80 65 23 88

Catherine Ritz

06 08 99 62 41

par email

contact@dijonhockey.fr



Téléchargez et renvoyez

le bulletin d'inscription à l'adresse du club :

Dijon Hockey Club
Patinoire municipale
boulevard trimolet
21000 Dijon

La journée des tests aura lieu
mercredi 1^{er} mai 2013
à la patinoire de Dijon

